



WATTMANUFACTUR

☰nergie mit Mehrwert

# Ökologischer Solarpark Niederndodeleben

PV-Konzept mit Mehrwert für Energie, Landwirtschaft und Artenvielfalt

22. Juni 2026, Bauausschuss Niederndodeleben



# UNSERE VISION

## Projekte mit Mehrwert



OSTERHOF



WATTMANUFACTUR

≡nergie mit Mehrwert



OSTERHOF

ökologisches Flächenmanagement

# Die Kernbereiche unseres Lebens.

Energieerzeugung, Landwirtschaft  
und Naturschutz konkurrieren um  
die endliche und knappe  
Ressource Grund und Boden.

## LANDWIRTSCHAFT

benötigt Flächen für



Erfüllung der  
Nachhaltigkeitsziele



Nahrungs- und  
Futtermittelproduktion

## NATURSCHUTZ

benötigt Flächen für



Förderung der  
Biodiversität

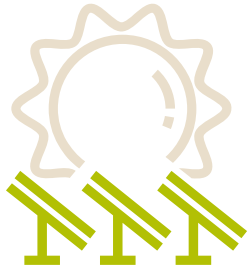
## ENERGIEERZEUGUNG

benötigt Flächen für



Dezentrale & günstige  
Stromerzeugung





## Energieerzeugung

Solarparks als Versorgungsbaustein für die Energiewende



## Landwirtschaft

Solarparks in Kombination mit landwirtschaftlicher Bewirtschaftung



## Biodiversität

Förderung der Artenvielfalt durch Bewirtschaftung

# Die Solarparks mit Mehrwert

Unsere ökologischen Solarparks bilden den Dreiklang aus Energieerzeugung, Landwirtschaft und Förderung der Artenvielfalt.





# Ökologischer Solarpark

Wie funktioniert das?

- Bauweise
- Extensive Bewirtschaftung
- Ökologisches Flächenmanagement





**optimierter Reihenabstand**



**Abstand zwischen den Modulen**



**Landwirtschaft weiterhin möglich**

Es sind die kleinen Details, die der Natur den entsprechenden Vorteil bringen.

**Die auf Nachhaltigkeit ausgerichtete Planung bildet die Basis für die Balance zwischen wirkungsvollem Ertrag und Entfaltung der Natur.**





**Doppelmesser-Mähtechnik**



**bodenschonende Stachelwalzen**



**späte und nur nötige Mahd**

Alle unsere Solarparks unterliegen einer ökologisch zertifizierten landwirtschaftlichen Bewirtschaftung (EG-Öko-Verordnung 2018/848)

**Eine extensive landwirtschaftliche Bewirtschaftung  
und die angepasste PV-Bauweise schaffen Quell-Lebensräume.**





ÖFM-Maßnahmen, wie z. B. Wildbienen- und Fledermausquartiere, Schaffung von Trockenrasengebieten oder Regionale Blümmischung als Nahrungsquellen, bieten im Solarpark eine Vielfalt an Lebens- und Nahrungsangebot für Flora und Fauna.

**Die ökologische Konzepterstellung ist auf jeden Solarpark individuell zugeschnitten.**





**Aktiver Wiesenvogelschutz**



**Bodenschutz**



**Offene Korridore für Kleintiere**



**Korridore für Wildwechsel**



**Brutvogelschutz**



**Amphibienschutz**



**Blühstreifen**



**Insektenhotel**

**Ökologisches Flächenmanagement in der Übersicht – Bsp. Klein Rheide**





# Ökologisches Flächenmanagement ÖFM

ÖFM heißt für uns deutlich mehr als die extensive Bewirtschaftung.



# Artenvielfalt in Klein Rheide

## Auszug aus Rote-Liste Arten in Klein Rheide

Lebensraum für 168 nachgewiesene Farn- und Blütenpflanzen sowie 3 Moose (davon 48 Pflanzen in den Rote-Liste-Kategorien)

Zusätzlich Lebensraum für zahlreiche Insekten, Vögel, Schmetterlinge und Amphibien.

Kreuzkröte



Heide-Nelke



Baumpieper



### Kategorie 1 Vom Aussterben bedroht

Gewöhnlicher Feldrittersporn  
Zitzen-Sumpfbirse

### Kategorie 2 Stark gefährdet

Heide-Nelke  
Sand-Stohblume  
Sumpfuendel  
Streifhaariger Löwenzahn

Kreuzkröte  
Wiesenpieper

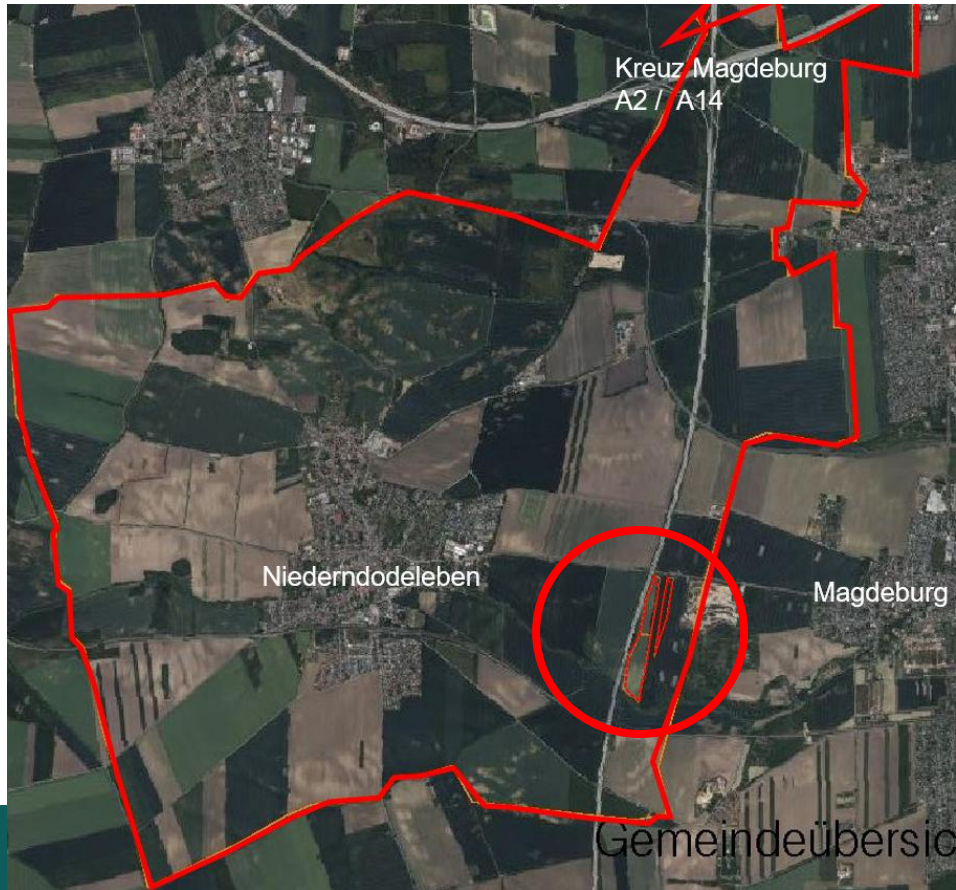
### Kategorie 3 Gefährdet

Nelken-Haferschmiele  
Rotgelbes Fuchsschwanzgras  
Haken-Wasserstern  
Gewöhnlicher Natternkopf  
Deutsches Filzkraut  
Moor-Labkraut  
Niederliegendes Johanniskraut  
Berg-Sandglöckchen  
Rasen-Vergissmeinnicht  
Streifen-Klee  
Schild-Ehrenpreis

Feldlerche  
Baumpieper  
Mehlschwalbe  
Rauchschwalbe

**QUELLE:** Artenzählung im Rahmen des GEO Tages der Natur 2021 von:  
Dipl. Biologin Dr. Gisela Bertram  
Dipl. Biologe Dr. Manfred Haacks



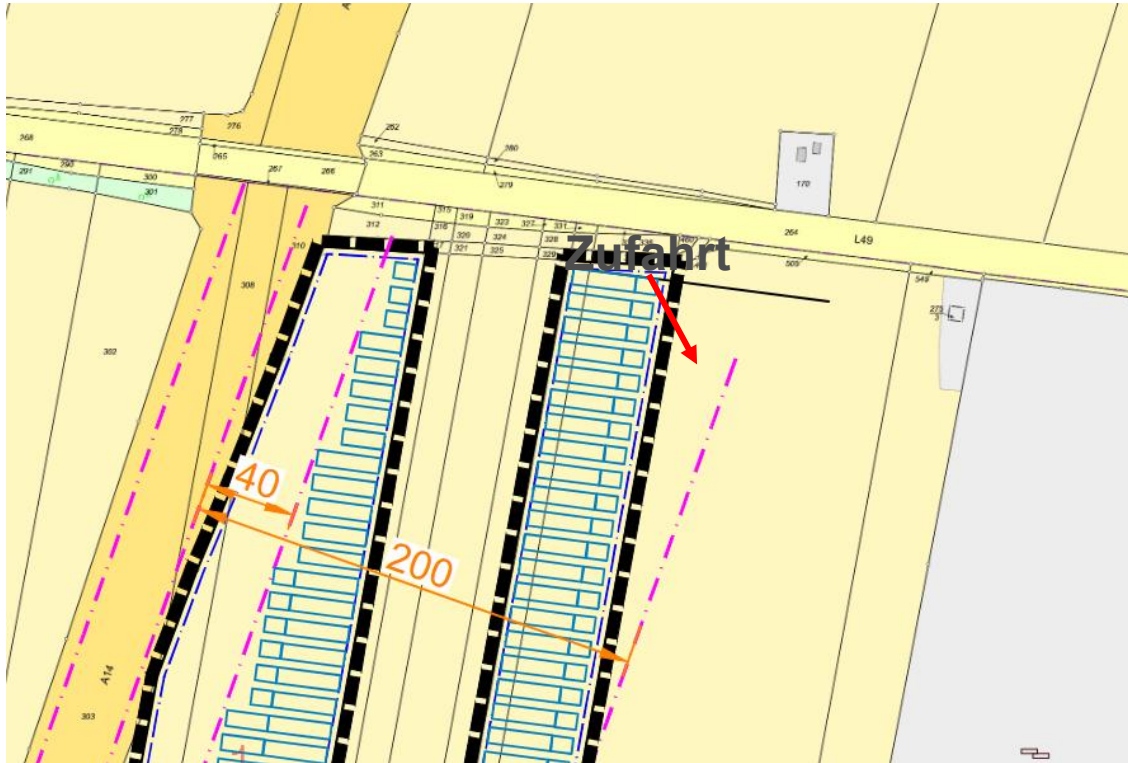


- Fläche: 15 ha (gesichert)
- Nutzung akt.: Ackerbau
- PV-Fläche: ca. 12 ha
- PV-Leistung: ca. 12,5 MWp

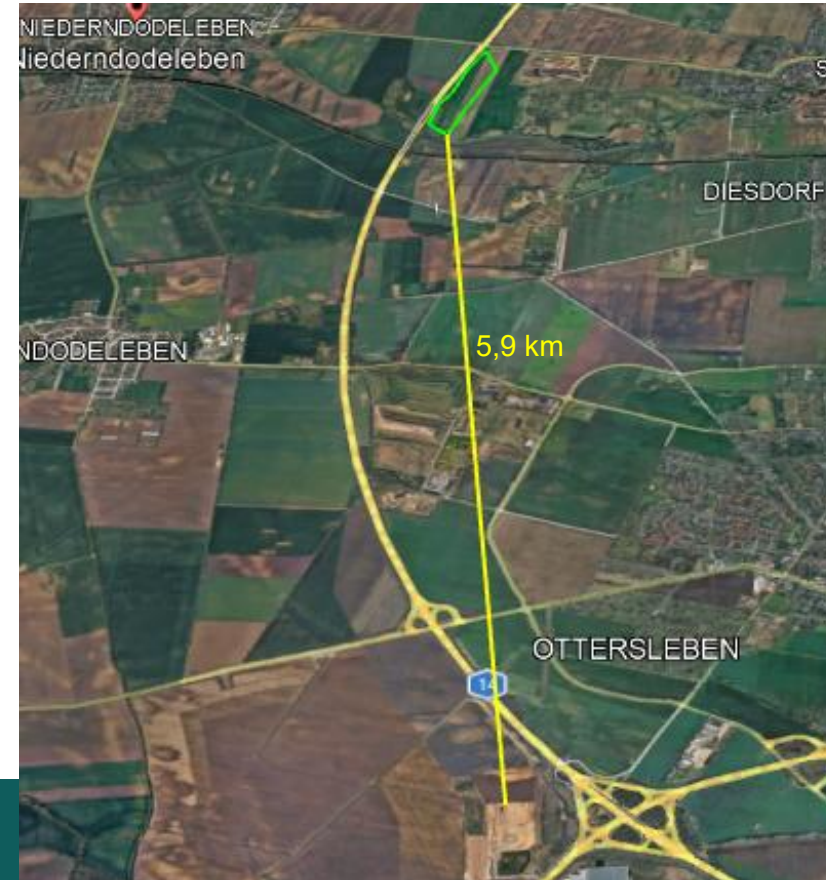
**Gemeindegebiet Niederndodeleben mit Projektfläche an der A14**



## Zuwegung/-fahrt über Niederndodeleber Straße

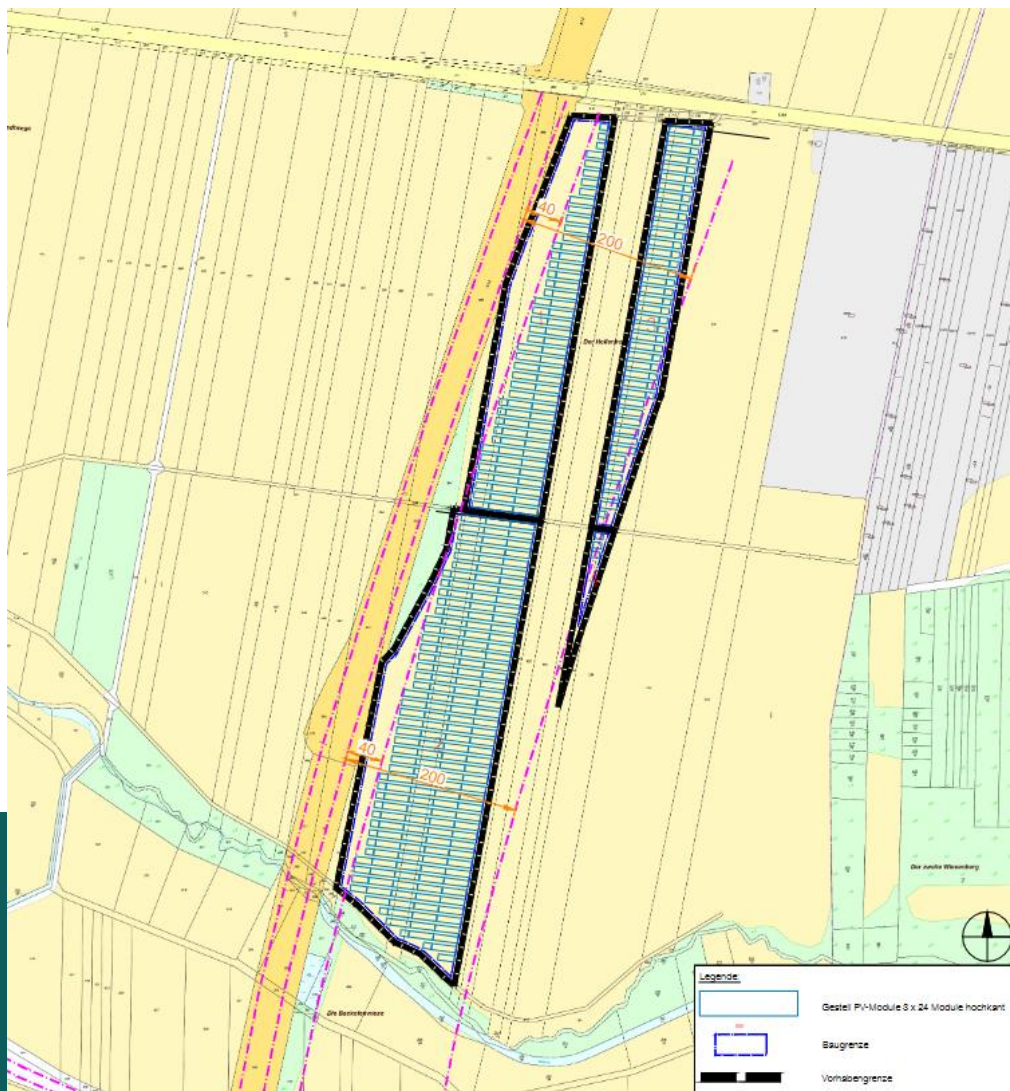


## Netzanschluss voraussichtlich am UW Eulenberg



Erschließungssituation – Zufahrt und Netzanschluss





Fläche Nr.	Anzahl Module	Installierte Leistung kWp
1	4.896	2.962.080
2	12.408	7.506.840
3	3.528	2.134.440
4	72	43.560
<b>Gesamt</b>	<b>20.904</b>	<b>12.646.920</b>

# Modulbelegungsplan



# Mehrwerte für die Gemeinde

## Kommunalbeteiligung

## Gewerbesteuer



## Akzeptanz- und Beteiligungsgesetz S-A

- Seit dem 01.10.2025
- Bei jedem Neubau von Photovoltaik-Freiflächenanlagen profitieren die betroffenen Gemeinden dauerhaft und finanziell
- Verbindliche jährliche Zahlung
- Freie Verwendung durch die Kommunen
- Zweistufiger Aufbau des Gesetzes:
  - In der 1. Stufe Höhe knüpft die Vergütung an die Leistungsfähigkeit an (Mindestabgabenhöhe) → 2,50 € / kWp Nennleistung
  - Spitzabrechnung in der 2. Stufe → 0,3 Cent / kWh
- Berechnungsbeispiel für PV-Anlage mit 10 MWp:
  1. Stufe (Mindestabgabe):  $10 \text{ MWp} = 10.000 \text{ kWp} * 2,50 \text{ €} = 25.000 \text{ € p.a.}$
  2. Stufe (Spitzabrechnung):  $10.000 \text{ kWh} * 1.000 \text{ h} * 0,03 \text{ Cent} = 30.000 \text{ € p.a.}$



# Mehrwerte für die Gemeinde

## Kommunalbeteiligung

## Gewerbesteuer



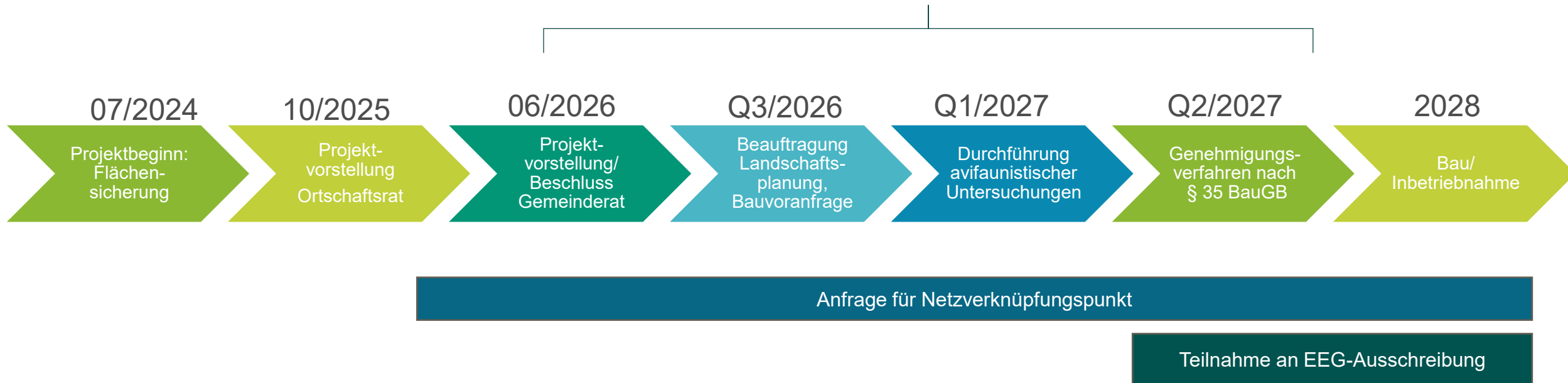
## Novelle Gewerbesteuergesetzes in 2021

### § 6 Abs. 1 Nr. 2 EEG:

- Gemeinden partizipieren zukünftig im Regelfall zu 90 % vom Gewerbesteueraufkommen bei erneuerbaren Energieprojekten
- Anknüpfungspunkt für die Gewerbesteuererlegung ist nicht mehr das „Sachanlagevermögen“, sondern die „installierte Leistung“ in den einzelnen Betriebsstätten.
- Projekte bleiben im Eigenbestand, Gewinne der Projektgesellschaften kommen somit unmittelbar der Standortgemeinde zugute.



Genehmigungsverfahren nach § 35 BauGB  
(Privilegierung von Photovoltaik-Freiflächenanlagen an Autobahnen/Schienen)



# PV-Park-Planung Niederndodeleben

Möglicher Zeitplan



# Vielen Dank für Ihre Aufmerksamkeit !

Ihre Ansprechpartnerin:

Melanie Sniady  
Projektentwicklerin

Melanie.Sniady@wattmanufactur.de  
Tel.: +49 4661 90 555 -48



# WATTMANUFACTUR

≡nergie mit Mehrwert



Wattmanufactur GmbH & Co.KG | Osterhof • Gotteskoogdeich 32 | D-25899 Galmsbüll  
Tel. +49 4661 90555 0 | [info@wattmanufactur.de](mailto:info@wattmanufactur.de) | [www.wattmanufactur.de](http://www.wattmanufactur.de)

HRA 7560 FL | Steuernummer: 17 287 16257 | Geschäftsführung: René Nissen, Hauke Nissen  
persönlich haftender Gesellschafter: Wattmanufactur Verwaltungsges. mbH | HRB 9304 FL

